

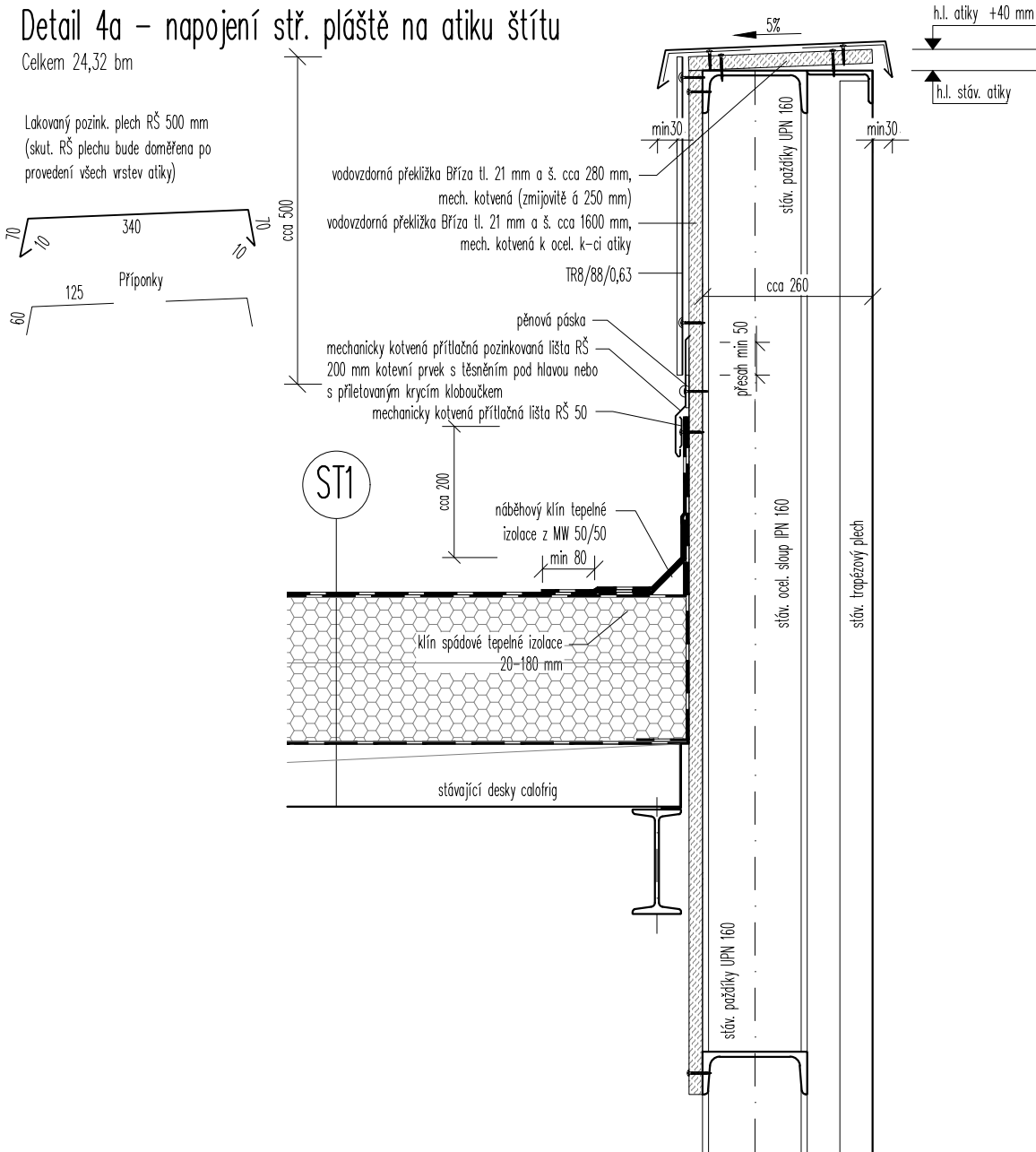
ST1

- SKLADBA STŘEŠNÍHO PLÁŠTĚ STŘECHY "A" př.
- SBS modifikovaný asfaltový pás př. ELASTEK 40 FIRESTOP tl. 4,5 mm
  - SBS modifikovaný samolepící asfaltový pás př. GLASTEK 30 STICKER PLUS tl. 3,0 mm
  - Tepelné izolace EPS 150, ve hřebeni pás š. 2,4 m z MW tl. 220 mm
  - Parozábrana př. GLASTEK AL 40 MINERAL tl. 4,0 mm
  - Pevný povrch podkladní střešní konstrukce z desek calorfrig cca 300/2000 mm v ocel. rámečku tl. 80 mm

Detail 4a – napojení stř. pláště na atiku štítu

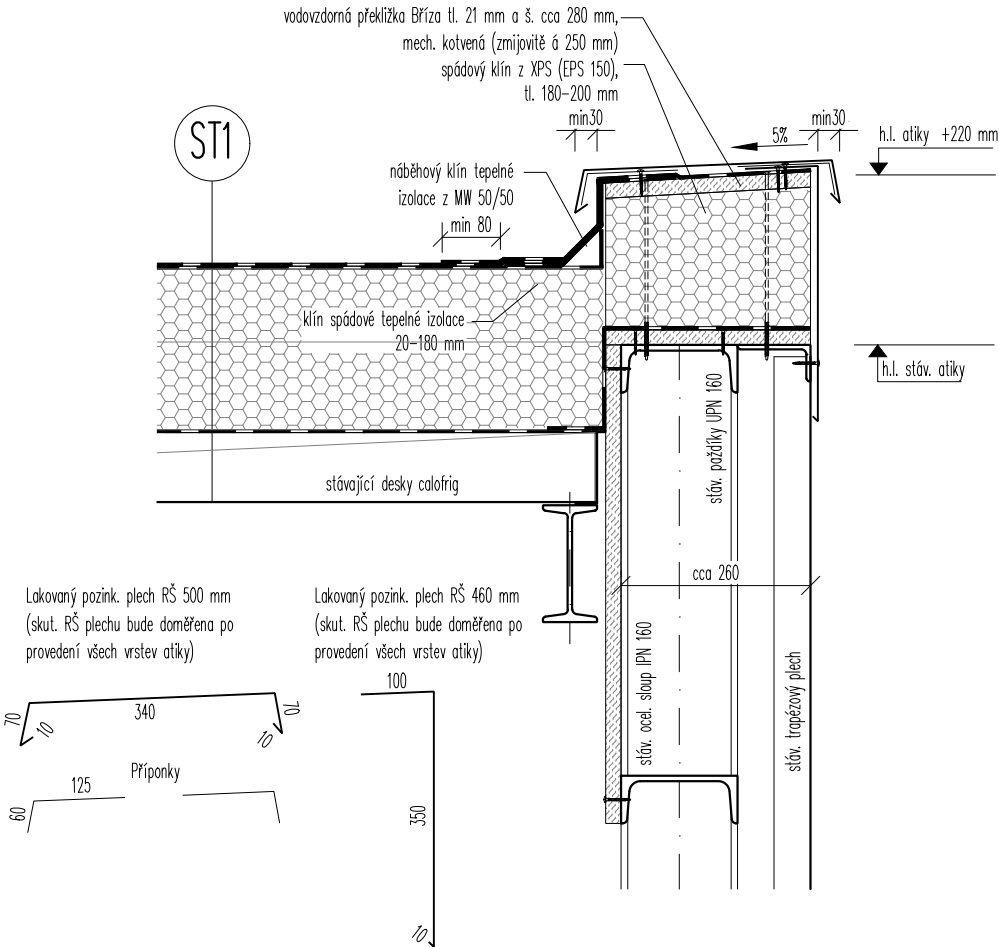
Celkem 24,32 bm

Lakovaný pozink. plech RŠ 500 mm  
(skut. RŠ plechu bude doměřena po provedení všech vrstev atiky)



Detail 4b – napojení stř. pláště na atiku štítu

Celkem 10,0 bm



OTISK AUTORIZAČNÍHO RAZÍTKA A PODPIS

|  |                       |                     |            |   |  |   |  |
|--|-----------------------|---------------------|------------|---|--|---|--|
| <div><div>ZH</div><div>projekty staveb</div></div> <div>ING. ZDENĚK HAVLINA<br/>290 01 Poděbrady V, Máchova 80</div> |                       | Č. PARÉ             |            | MÍSTO STAVBY  | UL. RYBÁLKOVA Č.P. 2673, 440 01 LOUNY        |   |  |
|  |                       |                     |            | STAVEBNÍK   | MĚSTO LOUNY, MIROVÉ NÁMĚSTÍ 35, 440 01 LOUNY |   |  |
| VYPRACOVAL   |                       | ING. ZDENĚK HAVLINA |            | NÁZEV AKCE<br><br>STAVEBNÍ ÚPRAVY STŘECH<br>OBJEKTU MSH   |  |   |  |
| KRESLIL  |                       | ING. ZDENĚK HAVLINA |            |   |  |   |  |
|  |                       |                     |            |   |  |   |  |
| OZN. VÝKRESU   | Louny střecha MSH.DWG | ZMĚNA               |            | ČÁST PROJEKTU<br>D.1.1 ARCHITEKTONICKO<br>STAVEBNÍ ŘEŠENÍ |  |   |  |
| FORMÁT   | 2 x A4                | MĚŘÍTKO             | Č. VÝKR.   |   |  | NÁZEV VÝKRESU<br><br>STŘECHA část A – DETAILS 4 |  |
| DATUM  | 11/2024               | 1:10                | D.1.1.2.11 |   |  |   |  |
| STUPĚŇ   | POVOLENÍ STAVBY A DVZ |                     |            |   |  |   |  |